

LEGENDA

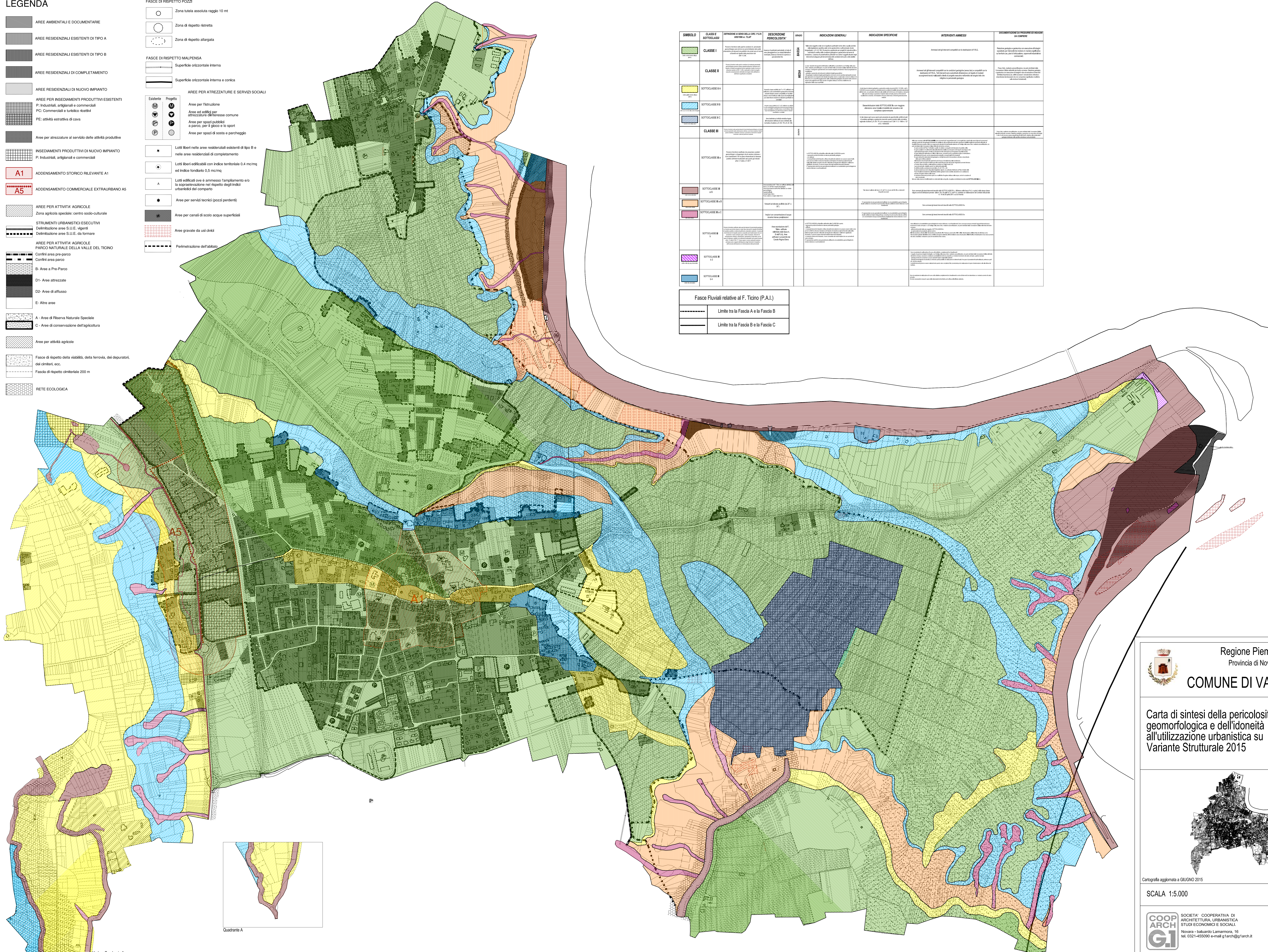
- AREE AMBIENTALI E DOCUMENTARIE
- AREE RESIDENZIALI ESISTENTI DI TIPO A
- AREE RESIDENZIALI ESISTENTI DI TIPO B
- AREE RESIDENZIALI DI COMPLEMENTAMENTO
- AREE RESIDENZIALI DI NUOVO IMPIANTO
- AREE PER IMPIANTI PRODUTTIVI ESISTENTI
P: Industriali, artigianali e commerciali
PC: Commerciali e turistico ricettivi
PE: attività estrattiva di cava
- Aree per attrezzature al servizio delle attività produttive
- IMPIANTI PRODUTTIVI DI NUOVO IMPIANTO
P: Industriali, artigianali e commerciali
- ADDENSAMENTO STORICO RILEVANTE A1
- ADDENSAMENTO COMMERCIALE EXTRAURBANO A5
- AREE PER ATTIVITA' AGRICOLE
Zona agricola speciale: centro socio-culturale
- STRUMENTI URBANISTICI ESECUTIVI
Definizione aree S.U.E. vigenti
Definizione aree S.U.E. da formare
- AREE PER ATTIVITA' AGRICOLE
PARCO NATURALE DELLA VALLE DEL TICINO
Confine area pre-parco
- B- Aree a Pre-Parco
- D1- Aree attrezzate
- D2- Aree di afflusso
- E- Altre aree
- A- Aree di Riserva Naturale Speciale
- C- Aree di conservazione dell'agricoltura
- Aree per attività agricole
- Fasce di rispetto della visibilità, della ferrovia, dei depuratori, dei cantieri, ecc.
- Fascia di rispetto d'interdizione 200 m
- RETE ECOLOGICA

- FASCE DI RISPETTO MALPENSA**
- Superficie orizzontale interna
 - Superficie orizzontale interna e conica
- AREE PER ATTREZZATURE E SERVIZI SOCIALI**
- Esistente
 - Progetto
 - Aree per istruzione
 - Aree ed edifici per attrezzature di interesse comune
 - Aree per spazi pubblici a parco, per il gioco e lo sport
 - Aree per spazi di sosta e parcheggio
- Lotti liberi nelle aree residenziali esistenti di tipo B e nelle aree residenziali di completamento
 - Lotti liberi edificabili con indice territoriale 0.4 m²/mq ed indice fondiario 0.5 m²/mq
 - Lotti edificati ove è ammesso l'ampliamento e/o la sopravvalore nel rispetto degli indici urbanistici del comparto
 - Aree per servizi tecnici (pozzi perdenti)
 - Aree per canali di scolo acque superficiali
 - Aree gravate da usi civili
 - Perimetrazione dell'abitato

SIMBOLO	CLASSE E SOTTOCLASSE	INDICAZIONE IN FONTO ALLA LINEA DI RIF. (SINISTRA - DESTRA)	DESCRIZIONE PERICOLOSITA'	TIPO	INDICAZIONI GENERALI	INDICAZIONI SPECIFICHE	INTERVENTI AMMESSI	DOCUMENTAZIONE DA FORNIRE IN CONFERMA
	CLASSE I		Area a rischio di frana di tipo I (alta pericolosità)	BASSA	Non ammettere nuove edificazioni e nuove opere di infrastruttura pubblica e privata.		Interventi di manutenzione ordinaria e straordinaria.	Prova geologica e geotecnica di tipo I.
	CLASSE II		Area a rischio di frana di tipo II (media pericolosità)	MEDIA	Non ammettere nuove edificazioni e nuove opere di infrastruttura pubblica e privata.		Interventi di manutenzione ordinaria e straordinaria.	Prova geologica e geotecnica di tipo II.
	SOTTOCLASSE I A		Area a rischio di frana di tipo I (alta pericolosità)	BASSA	Non ammettere nuove edificazioni e nuove opere di infrastruttura pubblica e privata.		Interventi di manutenzione ordinaria e straordinaria.	Prova geologica e geotecnica di tipo I.
	SOTTOCLASSE I B		Area a rischio di frana di tipo I (alta pericolosità)	BASSA	Non ammettere nuove edificazioni e nuove opere di infrastruttura pubblica e privata.		Interventi di manutenzione ordinaria e straordinaria.	Prova geologica e geotecnica di tipo I.
	SOTTOCLASSE I C		Area a rischio di frana di tipo I (alta pericolosità)	BASSA	Non ammettere nuove edificazioni e nuove opere di infrastruttura pubblica e privata.		Interventi di manutenzione ordinaria e straordinaria.	Prova geologica e geotecnica di tipo I.
	CLASSE III		Area a rischio di frana di tipo III (bassa pericolosità)	BASSA	Non ammettere nuove edificazioni e nuove opere di infrastruttura pubblica e privata.		Interventi di manutenzione ordinaria e straordinaria.	Prova geologica e geotecnica di tipo III.
	SOTTOCLASSE III A		Area a rischio di frana di tipo III (bassa pericolosità)	BASSA	Non ammettere nuove edificazioni e nuove opere di infrastruttura pubblica e privata.		Interventi di manutenzione ordinaria e straordinaria.	Prova geologica e geotecnica di tipo III.
	SOTTOCLASSE III B		Area a rischio di frana di tipo III (bassa pericolosità)	BASSA	Non ammettere nuove edificazioni e nuove opere di infrastruttura pubblica e privata.		Interventi di manutenzione ordinaria e straordinaria.	Prova geologica e geotecnica di tipo III.
	SOTTOCLASSE III C		Area a rischio di frana di tipo III (bassa pericolosità)	BASSA	Non ammettere nuove edificazioni e nuove opere di infrastruttura pubblica e privata.		Interventi di manutenzione ordinaria e straordinaria.	Prova geologica e geotecnica di tipo III.
	SOTTOCLASSE III D		Area a rischio di frana di tipo III (bassa pericolosità)	BASSA	Non ammettere nuove edificazioni e nuove opere di infrastruttura pubblica e privata.		Interventi di manutenzione ordinaria e straordinaria.	Prova geologica e geotecnica di tipo III.
	SOTTOCLASSE III E		Area a rischio di frana di tipo III (bassa pericolosità)	BASSA	Non ammettere nuove edificazioni e nuove opere di infrastruttura pubblica e privata.		Interventi di manutenzione ordinaria e straordinaria.	Prova geologica e geotecnica di tipo III.
	SOTTOCLASSE III F		Area a rischio di frana di tipo III (bassa pericolosità)	BASSA	Non ammettere nuove edificazioni e nuove opere di infrastruttura pubblica e privata.		Interventi di manutenzione ordinaria e straordinaria.	Prova geologica e geotecnica di tipo III.

Fasce Fluviali relative al F. Ticino (P.A.I.)

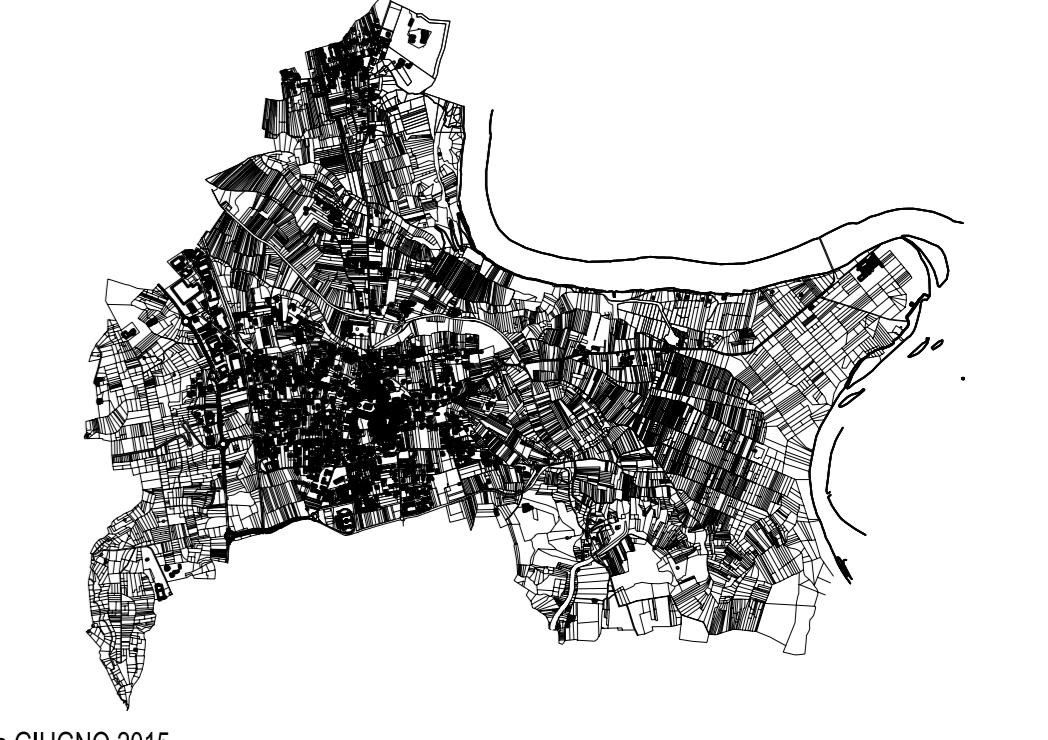
- Limite tra la Fascia A e la Fascia B
- Limite tra la Fascia B e la Fascia C



Regione Piemonte
Provincia di Novara
COMUNE DI VARALLO POMBIA

Carta di sintesi della pericolosità geomorfologica e dell'idoneità all'utilizzazione urbanistica su Variante Strutturale 2015

Fase
Progetto Definitivo
Tavola
B



Cartografia aggiornata a GIUGNO 2015
SCALA 1:5.000

COOP ARCH G.I. SOCIETA' COOPERATIVA DI ARCHITETTURA, URBANISTICA, STUDI ECONOMICI E SOCIALI.
Novara - baluardo Lamarmora, 16
tel. 0321-455090 e-mail g1arch@g1arch.it

Progettista: arch. Giovanni GRAMEGNA
geol. dott. Fulvio EPFANI